

DISPOSITIF D'EXTINCTION PORTATIF BLOCK'FIRE

Modèle N° : BFI-ABC01

NOTICE À LIRE OBLIGATOIREMENT DANS SON INTÉGRALITÉ AVANT TOUTE UTILISATION

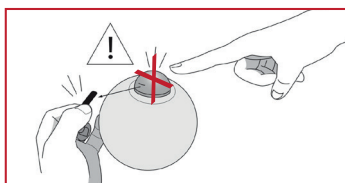


Consignes de SECURITE importantes

Lisez attentivement toutes ces instructions avant de manipuler ou d'utiliser votre Block'Fire®

Avant utilisation:

- Ne laissez jamais la Block'Fire® à la portée des enfants.
- **Assurez-vous que la languette noire de sécurité est bien à sa place dans la fente et qu'il n'y a pas de lumière rouge allumée sous le dôme en plastique (Choc&Start®). Si ce n'est pas le cas, contactez immédiatement le service client.**



Informations importantes :

- Utiliser UNIQUEMENT pour l'usage décrit dans la notice.
- **Ne heurtez ou ne frappez jamais le dispositif d'activation pyrotechnique Choc&Start®, en particulier si la languette de sécurité a été retirée.**
- **Ne retirez pas la languette de sécurité noire (sauf pour un usage immédiat)**
- Ne modifiez, n'ouvrez ou ne séparez pas le dispositif.
- Pour les feux de classe B (hydrocarbures), respectez une distance de sécurité d'au moins 4 à 5 mètres en raison du risque de projection de matières enflammées. Attention au risque de reprise d'incendie sur les hydrocarbures.
- Pour les feux de classe C (gaz), coupez l'alimentation si possible avant d'éteindre le feu.

- L'utilisation et la manipulation de la Block'fire® sont déconseillées à toutes personnes n'ayant pas reçu toutes les consignes de sécurité d'utilisation et/ou trop jeune pour les mettre en application.
- Ne pas enlever l'habillage plastique de la boule.
- Température de fonctionnement : -40°C à +85°C.
- Hauteur d'installation recommandée : 10 cm minimum au-dessus de la zone à risque.

Après utilisation:

- En cas de contact de la poudre avec les yeux, la bouche et/ou de brûlure survenus après l'utilisation de la boule extinctrice, rincez abondamment à l'eau claire. En cas de douleurs ou de gêne veuillez consulter un médecin ou contacter le 112.
- Une fois l'incendie éteint, procédez à un nettoyage rapide et méticuleux de la zone impactée.
- Conservez la facture pour la garantie.

Vous avez des questions ?

Service client
contact@blockfire.fr
+33 490 575 139



**Vous avez fait récemment un achat dans notre enseigne Block'Fire International. Nous vous remercions et espérons que ce produit répondra à vos attentes.
Sécurité, prévention, peur du feu, sauver des vies...**

I - PRÉSENTATION

La boule extinctrice Block'Fire® Choc&Start® a été définie pour l'extinction des feux naissants survenant dans l'habitation, les espaces techniques, les entreprises, les entrepôts, les salles serveurs, les coffrets et armoires électriques, les bateaux, les véhicules, etc.

La Block'Fire®, une fois équipée du système d'activation pyrotechnique Choc&Start® fourni dans la boîte, peut être utilisée de différentes façons.

MODE PASSIF (SURVEILLANCE 24H/24)

Pour la surveillance d'un lieu à risque d'incendie, la boule Block'Fire® (avec ou sans système Choc&Start®) s'active automatiquement au contact des flammes, sans aucune intervention humaine (voir chapitre IV).

MODE ACTIF (INTERVENTION RAPIDE D'EXTINCTION)

Après le retrait de la languette de sécurité du dispositif Choc&Start® préalablement installé sur la boule extinctrice, la Block'Fire® est lancée en direction d'un départ de feu et se déclenche lors de l'impact, l'opérateur reste à distance des flammes (voir chapitres III et V).

II - CONTENU DE LA BOITE



1 Boule extinctrice d'incendie Block'Fire®



1 Dispositif d'allumage Choc&Start®



1 Support de type panier, fourni avec 2 vis et chevilles de fixation



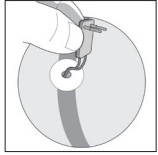
1 manuel d'utilisation

BLOCK'FIRE
International

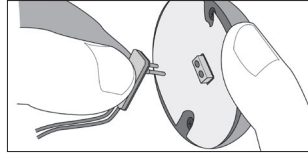
Illustrations/photos non contractuelles
Marque et brevet déposés mondialement - 240827

CHOC & START

Instructions de mise en place du Choc&Start®

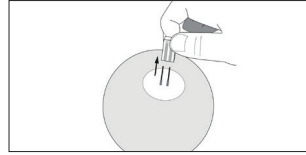


1- Saisissez le fil muni d'un connecteur.

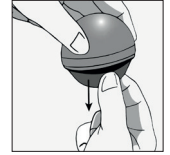


2- Branchez le connecteur au dispositif d'activation pyrotechnique Choc&Start®.

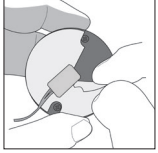
OU



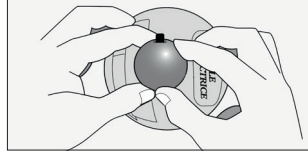
1- Retirez le capuchon de protection.



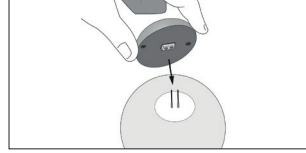
2- Décollez l'opercule du double-face du Choc&Start®.



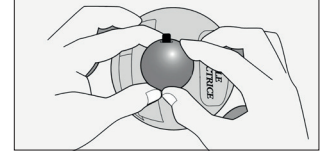
3- Enlevez la protection du double-face du dispositif d'activation pyrotechnique Choc&Start®.



4- Positionnez et collez le dispositif d'activation pyrotechnique Choc&Start® sur la Block'Fire®.



3- Connectez délicatement le Choc&Start® sur la boule extinctrice en veillant à ne pas retirer la languette de sécurité.



4- Collez le dispositif d'activation pyrotechnique Choc&Start® sur la Block'Fire®.

NOTA : Lorsque le Choc&Start® est positionné sur la boule extinctrice, l'ensemble se transforme en véritable extincteur. La boule peut alors être utilisée aussi bien en mode passif, qu'en mode actif (voir chapitres IV et V).

IV - MODE PASSIF

Pour la surveillance d'un lieu à risque d'incendie, la Block'Fire® s'active automatiquement au contact des flammes.

- Fixez le support mural aux endroits stratégiques, qui présentent un risque éventuel d'incendie, à l'aide des vis et chevilles fournies.
- Posez la Block'Fire® dans son support (avec ou sans le Choc&Start®).



Exemple pour une utilisation passive



V - MODE ACTIF

La Block'Fire® est lancée et se déclenche lors de l'impact. Plus besoin de s'approcher du feu !

- Saisissez la Block'Fire® puis retirez la languette de sécurité du Choc&Start®.
- Visez et lancez la Block'Fire® en direction du feu, en respectant une distance minimale de sécurité de 3 à 5 mètres.

Exemple pour une utilisation active



VI - SÉCURITÉ

Consignes de sécurité du dispositif portable Block'Fire®



- Ne pas laisser à la portée des enfants.
- Afin d'éviter de blesser votre entourage ou vous-même, ou bien d'endommager votre dispositif Block'Fire®, merci de lire toutes les informations de cette notice avant l'utilisation.
- Ne pas modifier, ouvrir ou séparer le dispositif.
- Ne jamais retirer la languette de sécurité du dispositif d'activation pyrotechnique Choc&Start® avant sa connexion à la boule extinctrice Block'Fire®.
- Ne jamais heurter/frapper le dispositif d'activation pyrotechnique Choc&Start® si la languette de sécurité a été retirée par mégarde.
- Retirer la languette de sécurité du dispositif d'activation pyrotechnique Choc&Start® UNIQUEMENT dans le but d'utiliser la boule en mode actif.
- Ne pas faire chuter la boule extinctrice une fois la languette de sécurité retirée (avant de la projeter en direction du départ de feu).
- Pour l'extinction des feux de classe B, respecter impérativement une distance de sécurité d'au moins 4 à 5 mètres, en raison du risque de projection de matières enflammées (ex : huile de friture). **Attention au risque de reprise d'incendie sur les hydrocarbures.**
- Pour l'extinction des feux de classe C, il est primordial de rechercher «un barrage» avant toute autre action, c'est-à-dire chercher à fermer la vanne d'ouverture de gaz. Ne pas éteindre un feu de gaz si l'on ne peut couper l'alimentation.
- L'utilisation et la manipulation du dispositif portable Block'Fire® sont déconseillées à toutes personnes n'ayant pas reçu toutes les consignes de sécurité d'utilisation et/ou trop jeune pour les mettre en application.
- Utiliser **UNIQUEMENT** pour l'usage décrit dans la notice

Premiers secours :

- En cas de contact de la poudre avec les yeux, la bouche et/ou de brûlure survenus après l'utilisation de la Block'Fire®, rincez abondamment à l'eau claire.
- En cas de douleurs ou de gêne veuillez consulter un médecin ou contacter un des numéros d'urgences qui sont pour rappel :

SAMU : 15
Sapeurs-Pompiers : 18
Numéro toutes urgences européen : 112

Stockage et entretien :

- Aucun entretien nécessaire durant son cycle de vie (6 ans).
- Respectez la date de péremption stipulée sur la boule extinctrice.
- Stockez la boule extinctrice dans son emballage d'origine, dans un endroit sec.
- Température d'usage ou de stockage comprise entre -40°C et +85°C.
- Ne la stockez pas au rayonnement direct du soleil.
- Ne la nettoyez pas avec de l'eau.
- Le transport doit se faire dans son emballage d'origine.
- Après utilisation de la boule extinctrice, procédez à un nettoyage complet de la zone.

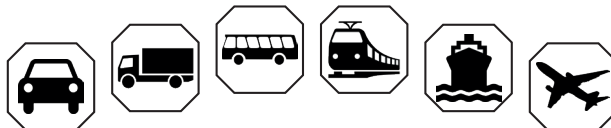
VII - ENVIRONNEMENT

La poudre sèche ABC sans additif est recyclable et non dangereuse pour l'homme et l'environnement.

Recyclage et gestion des déchets :

- Recycler le dispositif Choc&Start® (sans l'ouvrir) auprès d'un éco-organisme agréé chargé de collecter et de recycler le matériel électronique (DEEE) (Code de l'environnement).
- Les déchets diffus spécifiques (DDS) sont à éliminer après expiration de la date d'utilisation. Ils doivent être collectés et recyclés conformément à la réglementation (Code de l'environnement).
- L'agent extincteur, poudre sèche ABC sans additif (Phosphate de Monoammonium) de Block'Fire® est recyclable. Perforez la boule puis enfouissez la poudre sous terre pour la fertiliser (elle peut également être collectée par un organisme agréé).

Agrément pour tous types de transports



VIII - CARACTÉRISTIQUES TECHNIQUES

- Type de produit : Système d'extinction portatif Block'Fire® Choc&Start® (Déclenchement automatique)
- Sous-type : Moyen de lutte contre l'incendie de première intervention
- DPEI : Dispositif Pyrotechnique d'Extinction d'Incendie
- Catégorie : P1

- Modes et temps d'activations :
 - Mode passif : 3 à 10 secondes au contact de la flamme
 - Mode actif : Instantané à l'impact (Obstacle)
- Distance de sécurité minimale : 3 à 5 m
- Surface d'extinction : 8 à 10 m²

- Contient : Poudre sèche non additivée (Phosphate de monoammonium(MAP+90%))
- Contient : Pile CR2477 intégrée au Choc&Start®
- Poids net : 1,3 kg ±10%
- Diamètre : Ø 147 mm
- Niveau sonore : 110-135 dB

- Durée de vie du produit : 6 ans
- Garantie du produit : 5 ans sans entretien
- Numéro d'enregistrement CE : PB 003414 001

- Système Choc&Start® Technologie Brevetée :
Société Block'Fire®International
- Modèle N°BFI-ABC01

Efficacité de la boule extinctrice portative Block'Fire®

La poudre sèche non additivée (Phosphate de Monoammonium) utilisée comme agent extincteur a été testée selon les standards de la norme EN 615 : 2009 / EN3-7 + A1 : 2007 par les laboratoires d'essais accrédités ECM, MO (Italie) & APRAGAZ (Bruxelles). Rapport N° EN 10700 du 14/12/2009

Classes de feux :



Classe A
Feux Secs
Cellulose, bois, papier, carton, tissu, fourrage, coton.



Classe C
Feux de gaz
Butane, propane, gaz naturel.



Classe B
Feux Gras
Liquides ou solides liquéfiables, hydrocarbures, les huiles minérales, les alcools.



Surveillance et extinction des feux d'origine électrique.

IX - GARANTIE

- 5 ans sans entretien
- Nulle si modifications ou non respect des précautions d'utilisations contenues dans cette notice
- Pour toute réclamation, veuillez contacter :
Mail : contact@blockfire.fr
Tél : +33 490 575 139

IX - DISTINCTIONS

La technologie du système d'activation pyrotechnique Choc&Start®, utilisée sur la boule extinctrice Block'Fire® est une innovation française inventée par **Jacques PITOUX** de nombreuses fois récompensé en France et à l'étranger.



Médaille d'or
Concours Lépine international
Paris 2021



Elu Produit de l'Année
2024



Médaille
Agence Innovation Défense Ministère des Armées
Paris 2021

Importateur et distributeur exclusif :

BLOCK'FIRE INTERNATIONAL
SIREN : 852 217 454

Siège social :

278 route de Jean Moulin
13300 Salon-de-Provence (France)
www.blockfire.fr

Block'Fire® est une marque déposée. Tous les droits sont réservés. La technologie Choc&Start® est protégée par un brevet international. La distribution mondiale de la boule Block'Fire® est assurée exclusivement par la société **Block'Fire International**, ses filiales et son réseau de distribution.

Fabrication :

YG YANGIN GÜVENLIGI SAN. VE DIS TIC. LTD. STI. ISTANBUL - TURKEY

Fabriquée avec le certificat de qualité ISO 9001 : 2015



Illustrations/photos non contractuelles

Marque et brevet déposés mondialement - 240827

CHOC & START®